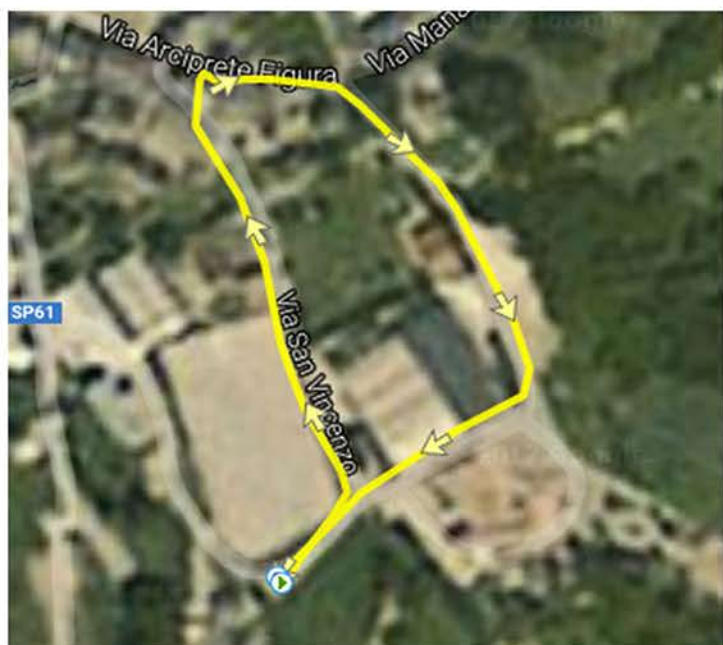
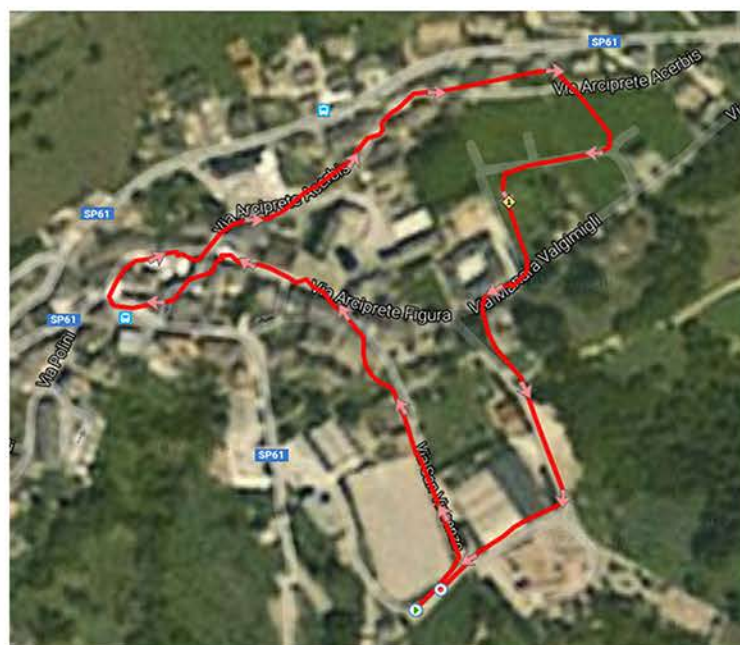


CORRI IN SCALVE

1° edizione a Vilminore di Scalve (BG)



Percorso giallo Km. 0,6
Cuccioli e Polisportivo 1 giro
Ragazzi 2 giri



Percorso rosso Km. 1,4
Allievi 2 giri

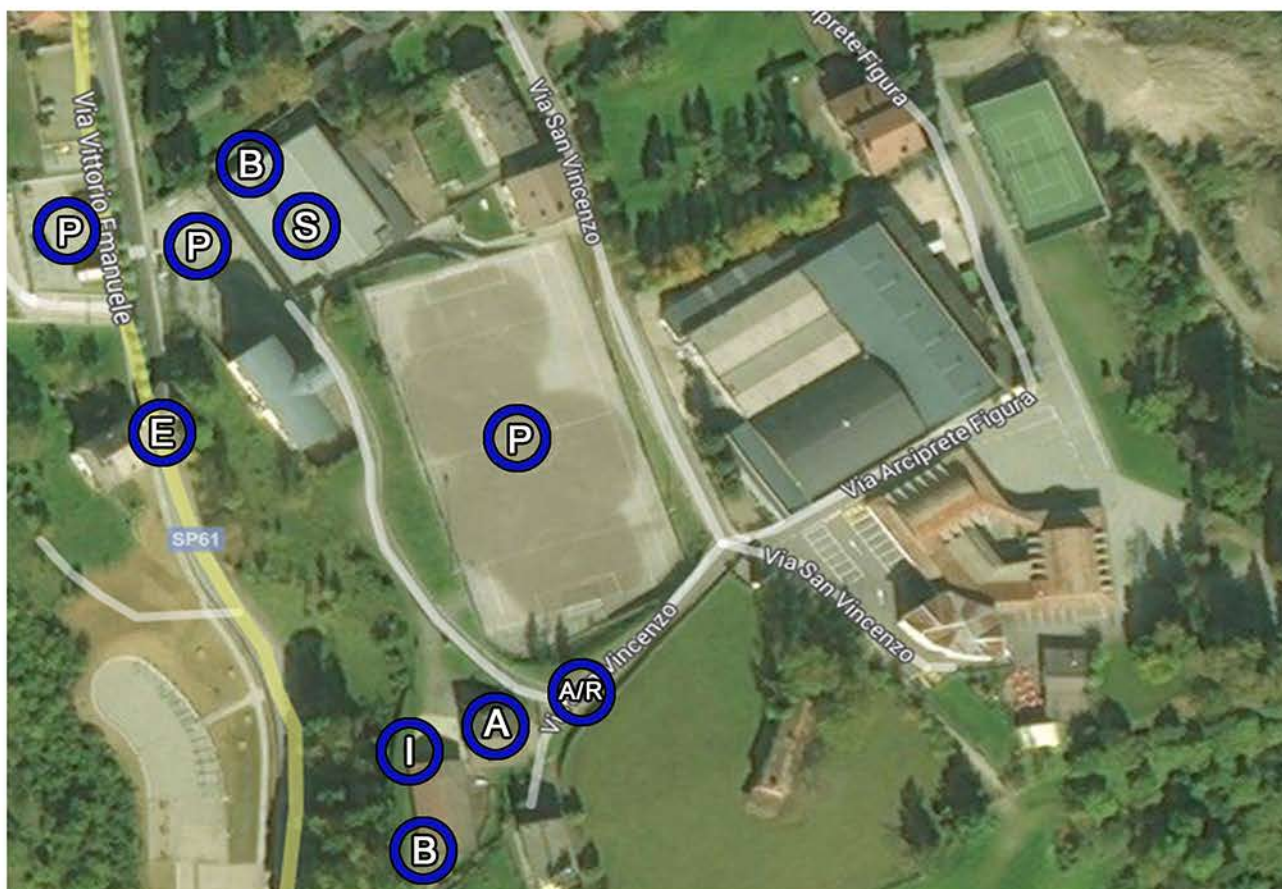


Percorso bianco Km 6,5 - Adulti 1 giro



CORRI IN SCALVE

1° edizione a Vilminore di Scalve (BG)



A/R Partenza/Arrivo

A Sede Alpini

B Bagni

E Arco entrata Vilminore

I Iscrizioni

P Parcheggi

S Spogliatoi/Docce

Elenco corse podistiche in Valle di Scalve

Domenica 4 giugno 1°Corri in Scalve - Ore 9,00 Vilminore campo sportivo/sede alpini
Info: Magri Ivan 347 5135291; ian1970@libero.it; www.poliscalve.com

Domenica 25 giugno 11° Colere- Rifugio Albani - Ore 9,00 Colere piazza Risorgimento
Info: 034654051; info@prolococolere.it; www.prolococolere.it

Domenica 16 luglio 40° Maratona 29° Maratonina 34° Mini Maratona - Ore 7.30-9.00 Colere
info: info@scalve.it; www.scalve.it/maratona

Domenica 30 luglio 13° Transcricoi - Ore 9,00 Vilminore sede alpini

Domenica 6 agosto 43° staffetta Bueggio-diga del Gleno-Bueggio - Ore 9,00 Bueggio
Info: G.S.Bueggio 0346 51509; 347 7335221; www.scalve.it

Domenica 3 settembre 32° staffetta Ronco-rifugio Tagliaferri - Ore 9,00 Ronco
Info: rifugio Tagliaferri 0346-55355

Domenica 10 settembre 4° La Sgambada - Ore 9,00 Schilpario piazza Card.Maj
Info: rifugio Vivione 333 8984490